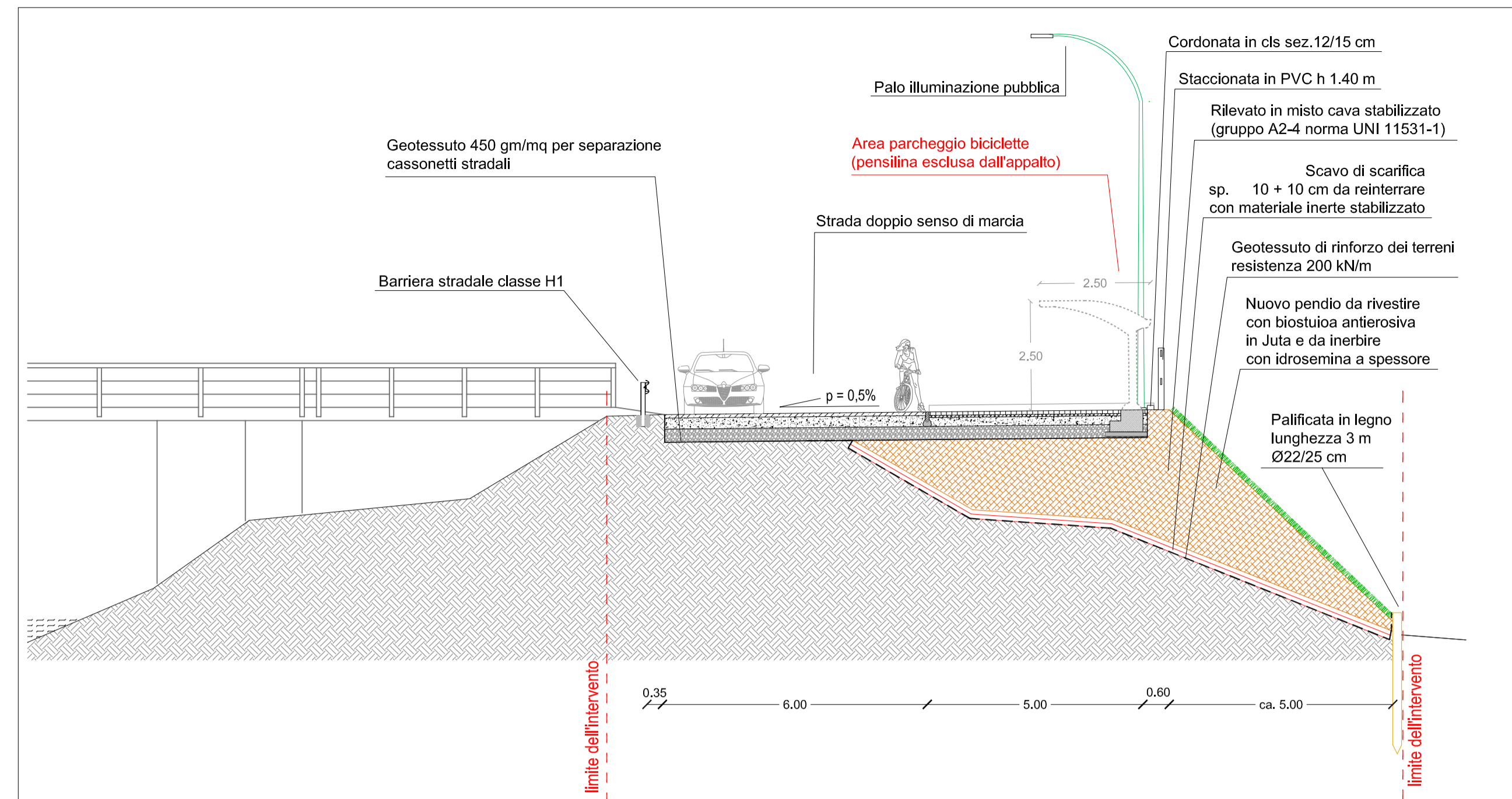
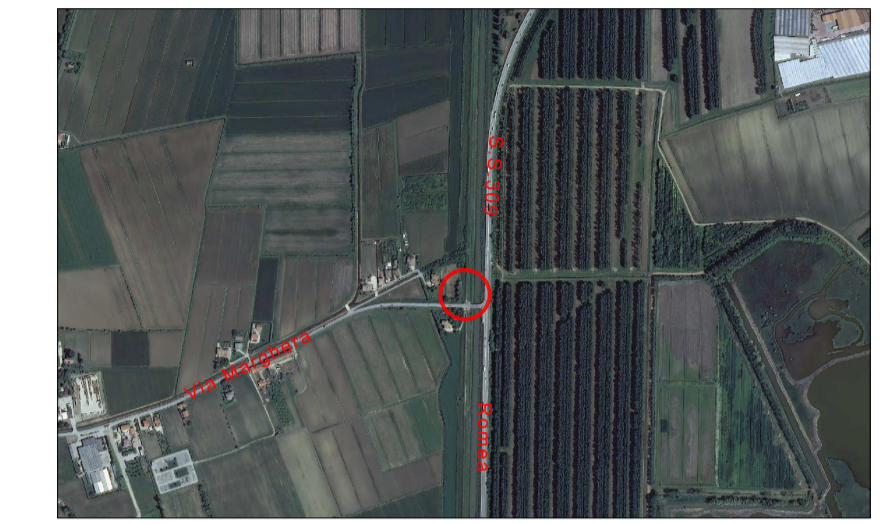


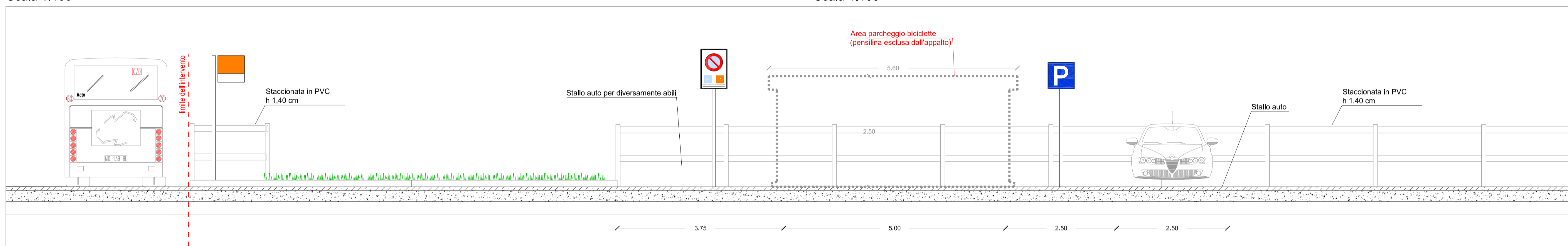
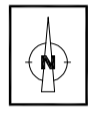
SEZIONE A - A'
Scala 1:100



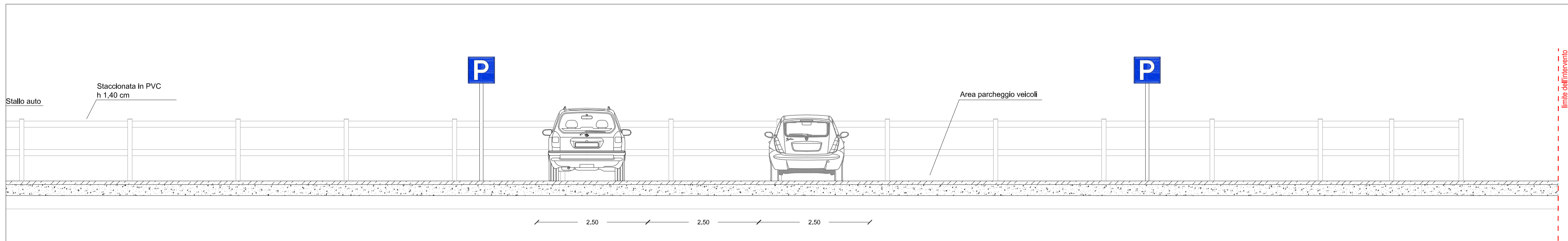
SEZIONE B - B'
Scala 1:100



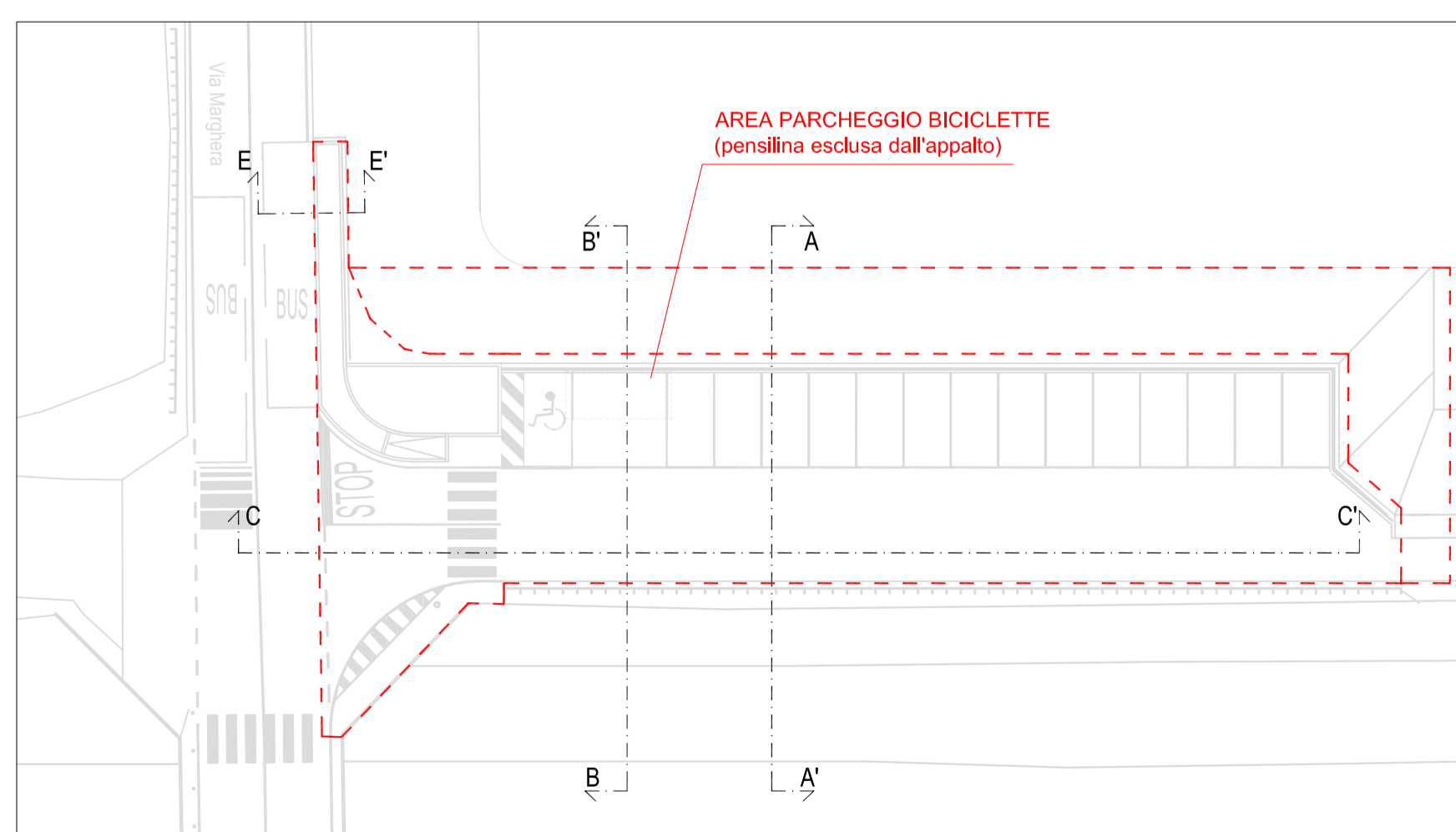
FOTOPIANO AREA INTERVENTO



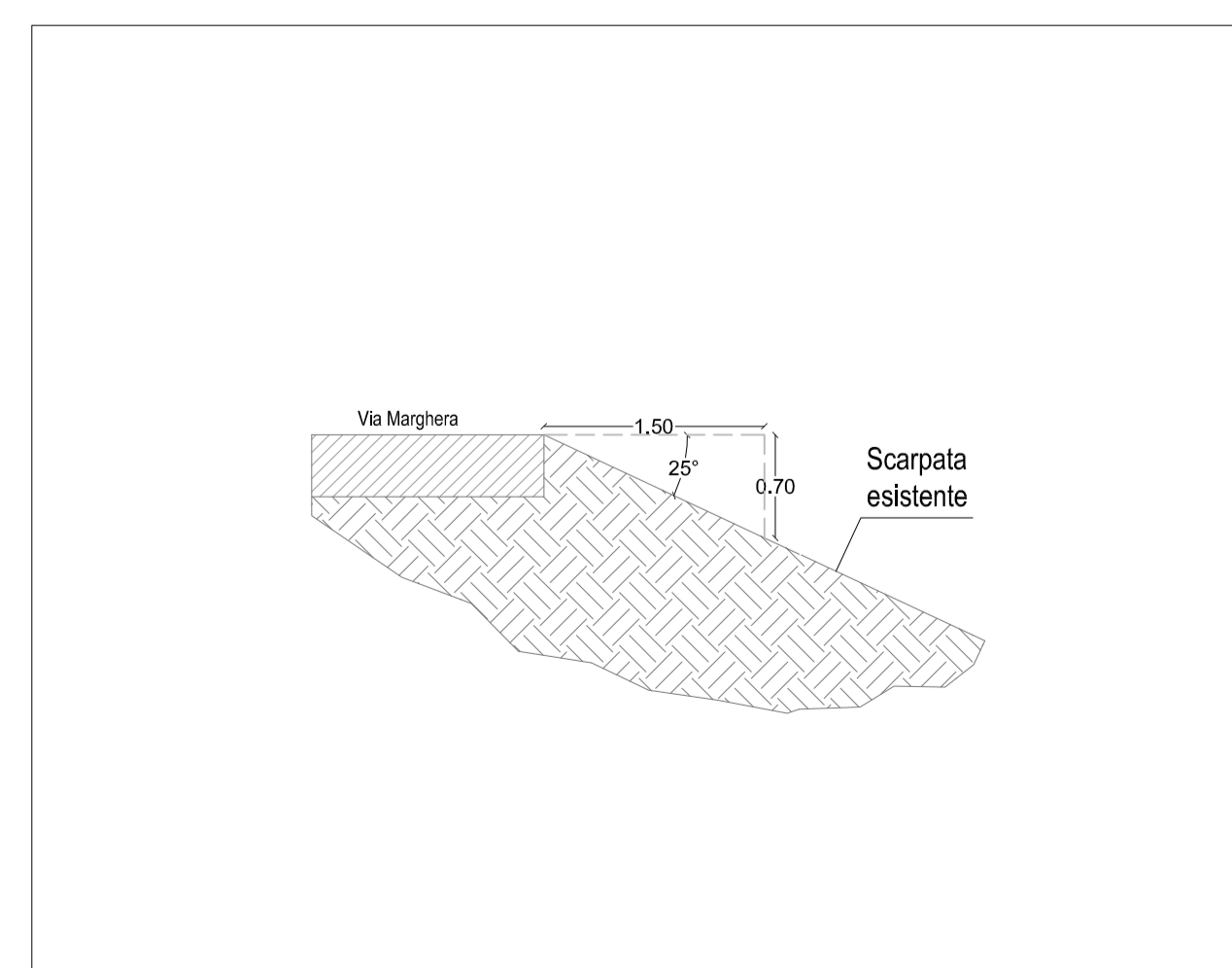
SEZIONE C - C'
Scala 1:50



SEZIONE C - C'
Scala 1:50

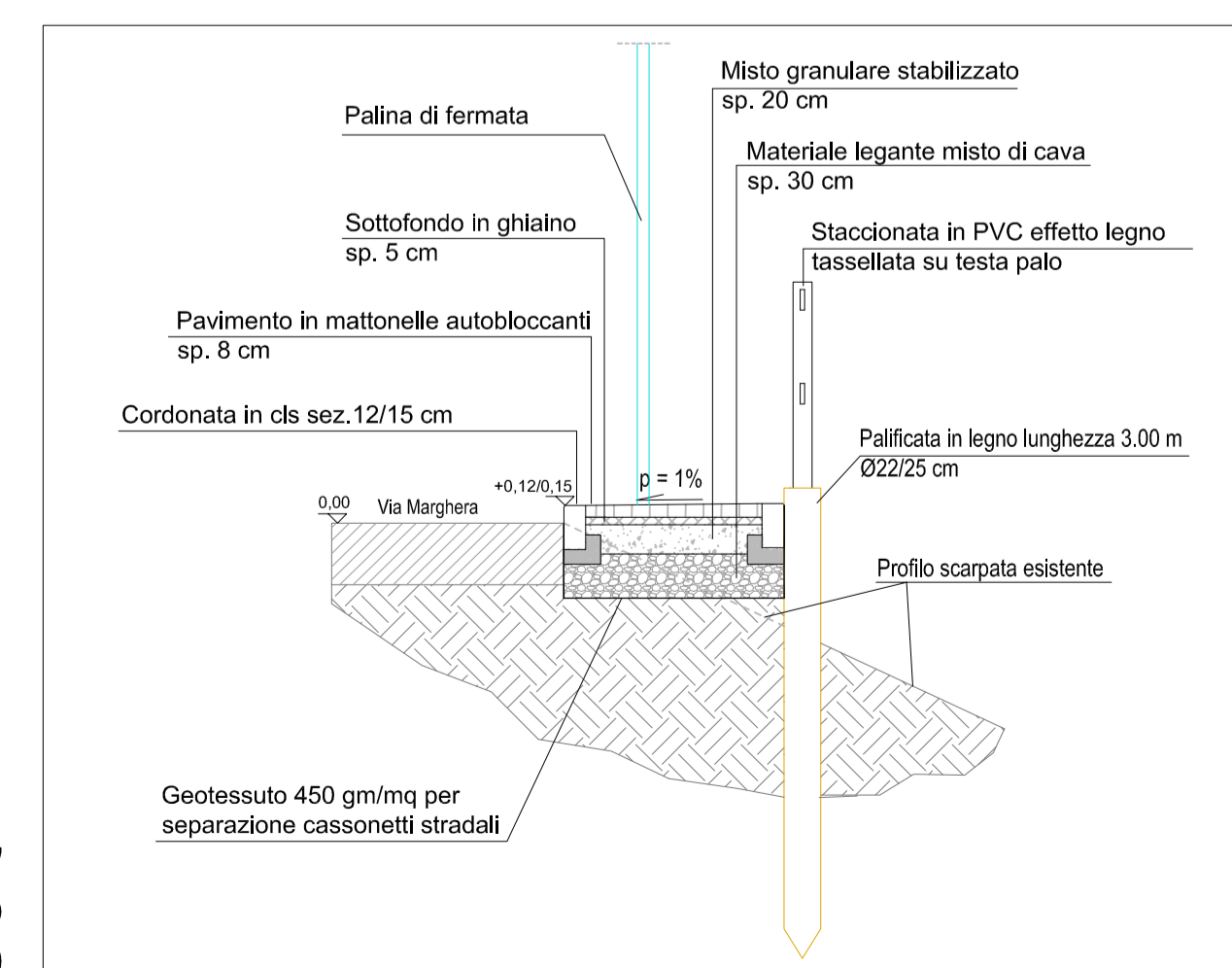


PLANIMETRIA RIFERIMENTO SEZIONI



SEZIONE E - E'
STATO DI FATTO
Scala 1:50

SEZIONE E - E'
PROGETTO
Scala 1:50



PROGRAMMA SPERIMENTALE NAZIONALE DI MOBILITA' SOSTENIBILE CASA-SCUOLA E CASA-LAVORO
 Realizzazione di punti attrezzati di interscambio modale per incentivare l'uso del trasporto pubblico lungo direttrici interessate da forti flussi scolastici
REALIZZAZIONE PARCHEGGIO SCAMBIATORE A LUGHETTO IN PROSSIMITA' DELLA SS 309 ROMEA

PROGETTO ESECUTIVO

Responsabile Unico del Procedimento:
Ing. Adriano Migro

Progettista:
Ing. Matteo Negro

Gruppo di lavoro:
Arch. Chiara Todesco
Arch. Alessandra Stronchi
Arch. Renata Tomini
Arch. Alessandra Zanessi

Coordinatore della sicurezza in fase di Progetto:
Ing. Matteo Negro

Comune di Campagna Lupia
AVM Holding
Azienda Venetiana della Mobilità S.p.A.
Sede - Isola Nova del Tronchetto 33 - Venezia

2.1 - PROGETTO: Sezioni A-A', B-B', C-C', E-E'	TAV.	7	PE
SCALA: 1:50 - 1:100	REV.00	marzo 2021	
DIS:	REV.01	settembre 2021	
NOME FILE:			